

このチラシ持参の方、

初回相談 1時間無料！

あなたのお金の不安 専門家が解決！



？を！に変えます。



教育資金ってどのくらい必要なんだろう？

住宅ローンの金利って、いまどのくらい？

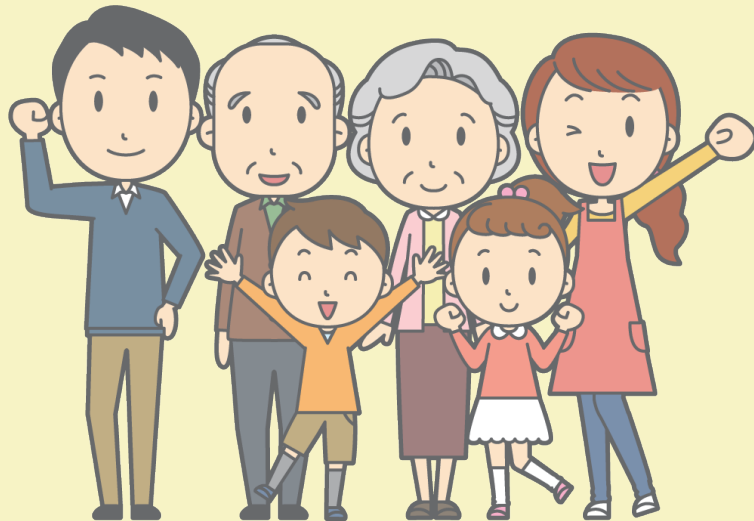
相続って難しくてよくわからない。

生命保険って昔入ったままだけどいいのかな？

老後の資金ってどのくらい必要なの？



不安を解消してハッピーな人生を！



2回目以降は相談内容によって料金が異なります。税務相談については個別具体的なものは税理士をご紹介します。

お問合せ

(株)グルーヴへお電話いただくか、ホームページのフォームよりお問合せください。



【ファイナンシャルプランナー】松井陽介

【資格】ファイナンシャルプランニング技能士2級・宅地建物取引士
お茶と温泉が好き。

株式会社グルーヴ

TEL:054-236-1488

静岡市駿河区宮竹1丁目15-5 <http://www.groove-fp.com/>

Groove

グルーヴ FP 検索

ホームページ

